

Утверждена

Постановление администрации Дзельнеконстантинского Муниципального
(наименование документа об утверждении, включая наименования

округа Нижегородской области

органов государственной власти или органов местного

самоуправления, принявших решение об утверждении схемы

или подписавших соглашение о перераспределении земельных участков)

№

**Схема расположения земельного участка или земельных участков
на кадастровом плане территории**

Условный номер земельного участка

(указывается в случае, если предусматривается образование двух и более земельных участков)

Площадь земельного участка 52 м²

(указывается проектная площадь образуемого земельного участка, вычисленная с использованием федеральной государственной географической информационной системы, обеспечивающей функционирование национальной системы пространственных данных, которой является федеральная государственная географическая информационная система "Единая цифровая платформа "Национальная система пространственных данных" (далее - информационная система), или иных технологических и программных средств с округлением до 1 квадратного метра. Указанное значение площади земельного участка может быть уточнено при проведении кадастровых работ не более чем на десять процентов)

Координаты, м

**Обозначение характерных точек
границ**

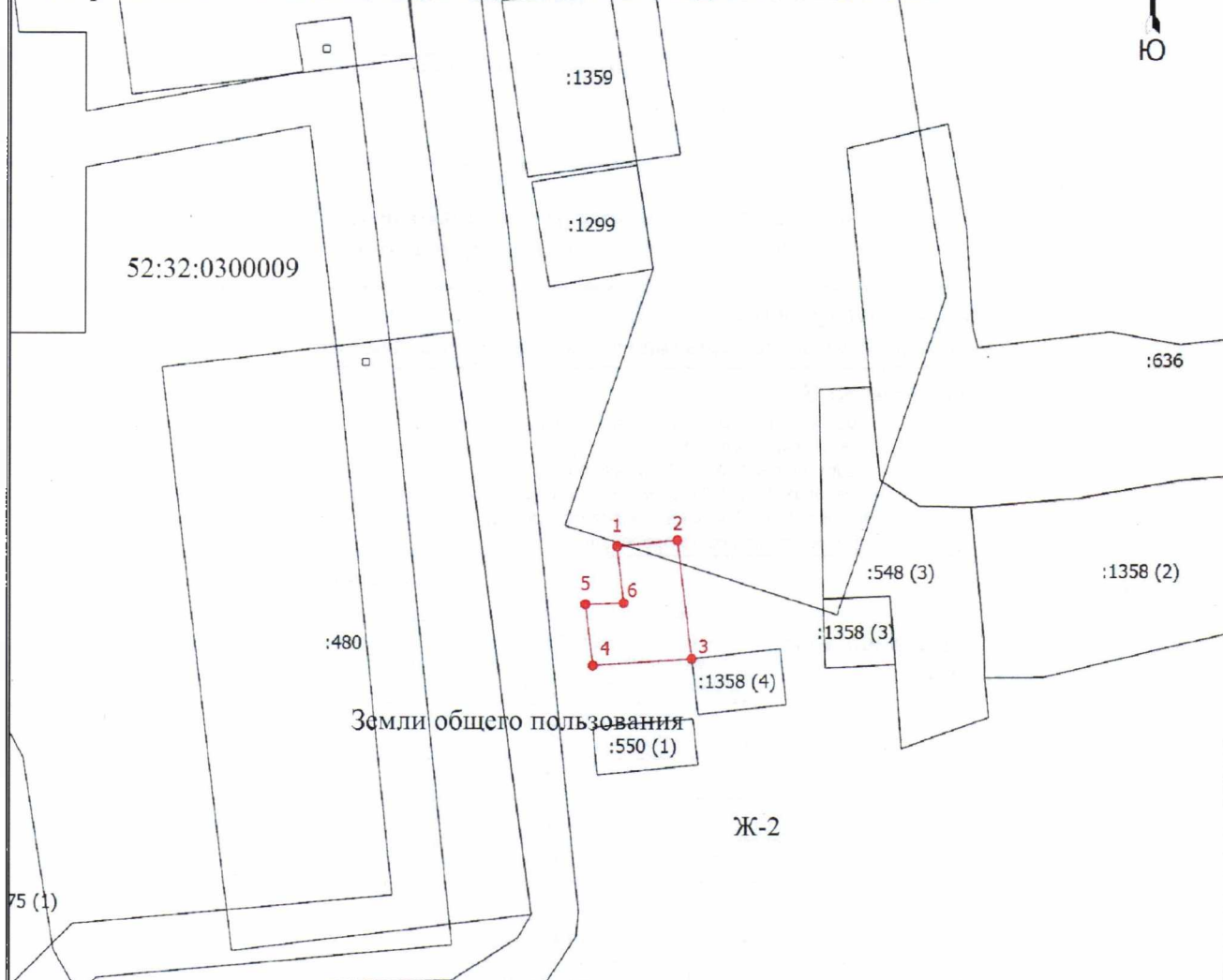
(указываются в случае подготовки схемы расположения земельного участка с использованием информационной системы или иных технологических и программных средств. Значения координат, полученные с использованием указанных технологических и программных средств, указываются с округлением до 0.01 метра)

	X	Y
1	2	3
1	487382.74	2231423.58
2	487383.18	2231428.03
3	487374.46	2231429.10
4	487373.96	2231421.82
5	487378.49	2231421.26
6	487378.58	2231424.07
1	487382.74	2231423.58

Схема расположения земельного участка или земельных участков на кадастровом плане территории

МСК-52, зона 2

Категория земель: земли населенных пунктов
 Разрешенное использование: для ведения личного подсобного хозяйства



Земли общего пользования

Ж-2

Масштаб 1:500

Условные обозначения

- — — — — - Часть границы, местоположение которой определено при выполнении кадастровых работ
- 1 - Обозначение новой характерной точки
- :636 - Кадастровый номер земельного участка
- — — — — - Часть границы, сведения ЕГРН о которой позволяют однозначно определить ее положение на местности
- - Характерная точка границы земельного участка, сведения о которой отсутствуют в ЕГРН, местоположение которой определено при кадастровых работах (новая характерная точка)
- 52:32:0300009 - Номер кадастрового квартала
- Ж-1 - зона индивидуальной жилой застройки
- 52:32-6.73 - Зона с особыми условиями использования территории 52:32-6.73 — Охранная зона инженерных коммуникаций